

Paro Registrado.

Enero 2021

FICHA TERRITORIAL: Comarca Maestrazgo

Unidad: nº personas

Fuente: Instituto Aragonés de Empleo

Por grupo de edad y sexo

	Total	Hombres	Mujeres
16-19	2	1	1
20-24	10	8	2
25-29	16	7	9
30-34	14	7	7
35-39	7	1	6
40-44	16	5	11
45-49	12	7	5
50-54	13	9	4
55-59	18	10	8
60-64	25	9	16
Total	133	64	69

Por sector de actividad económica y sexo

CNAE-2009	Total	Hombres	Mujeres
Agricultura, ganadería y pesca	11	8	3
Industria y energía	16	7	9
Construcción	15	13	2
Servicios	81	31	50
Sin empleo anterior	10	5	5
Total	133	64	69

Por sección de actividad económica y sexo

CNAE-2009	Total	Hombres	Mujeres
Agricultura, ganadería, silvicultura y pesca	11	8	3
Industria manufacturera	15	6	9
Suministro de agua, actividades de saneamiento, gestión de residuos y descontaminación	1	1	0
Construcción	15	13	2
Comercio al por mayor y al por menor; reparación de vehículos de motor y motocicletas	9	3	6
Transporte y almacenamiento	2	2	0
Hostelería	23	5	18
Actividades financieras y de seguros	1	0	1
Actividades inmobiliarias	1	0	1
Actividades administrativas y servicios auxiliares	2	1	1
Administración Pública y defensa; Seguridad Social obligatoria	21	10	11
Educación	6	3	3
Actividades sanitarias y de servicios sociales	8	4	4
Actividades artísticas, recreativas y de entretenimiento	2	2	0
Otros servicios	3	0	3
Actividades de los hogares como empleadores de personal doméstico; actividades de los hogares como productores de bienes y servicios para uso propio	3	1	2
Sin clasificar	10	5	5
Total	133	64	69

La actividad económica indica aquella en la que el parado realizó su último trabajo, según la Clasificación Nacional de Actividades Económicas de 2009 (CNAE-2009)

Paro Registrado.

Enero 2021

FICHA TERRITORIAL: Comarca Maestrazgo

Unidad: nº personas

Fuente: Instituto Aragonés de Empleo

Por nivel de formación y sexo

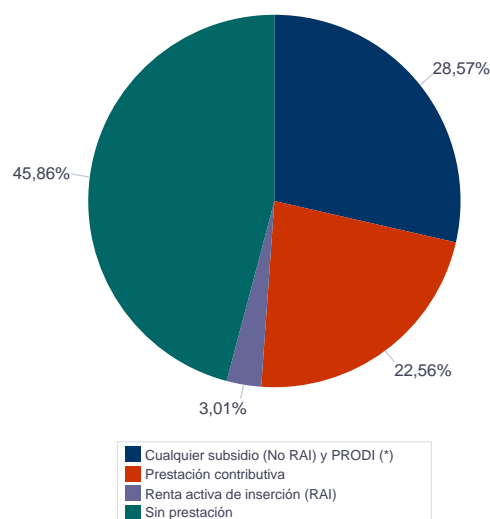
		Total	Hombres	Mujeres
Educación primaria	Educación Primaria o inferior	37	16	21
		37	16	21
Primera etapa de educación secundaria	Primera etapa de educación secundaria	61	28	33
		61	28	33
Segunda etapa de educación secundaria	Bachillerato	10	5	5
	Enseñanza media de formación profesional	7	5	2
		17	10	7
Enseñanza superior	Enseñanza superior de formación profesional	6	4	2
	Enseñanza superior universitaria	12	6	6
		18	10	8
Total		133	64	69

NOTA: La tabla de nivel de formación se basa en la Clasificación Nacional de Educación 2000 (INE). Se ha seleccionado el nivel educativo más alto adquirido por el demandante parado.

Por tipo de prestación y sexo

	Total	Hombres	Mujeres
Sin prestación	61	29	32
Prestación contributiva	30	15	15
Cualquier subsidio (No RAI) y PRODI (*)	38	18	20
Renta activa de inserción (RAI)	4	2	2
Total	133	64	69

(*) PRODI= Programa temporal de protección por desempleo e inserción, RAI = Renta activa de inserción.



Paro Registrado.

Enero 2021

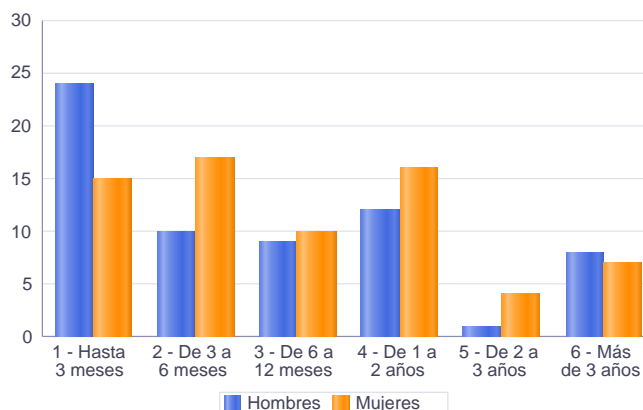
FICHA TERRITORIAL: Comarca Maestrazgo

Unidad: nº personas

Fuente: Instituto Aragonés de Empleo

Por tiempo en situación laboral como desempleado y sexo

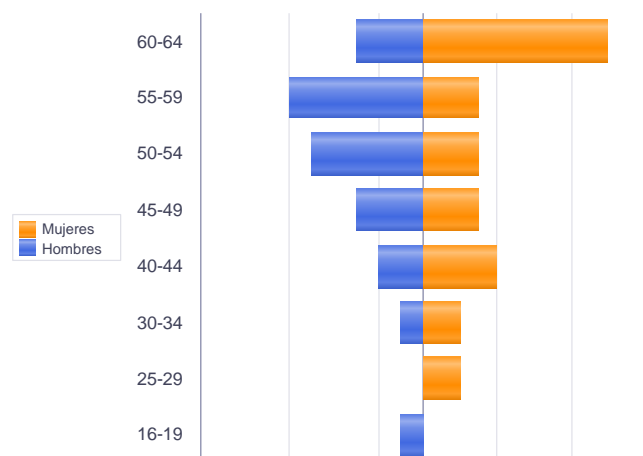
		Total	Hombres	Mujeres
Corta Duración	Hasta 3 meses	39	24	15
	De 3 a 6 meses	27	10	17
	De 6 a 12 meses	19	9	10
		85	43	42
Larga Duración	De 1 a 2 años	28	12	16
	De 2 a 3 años	5	1	4
	Más de 3 años	15	8	7
		48	21	27
Total		133	64	69



Parados de larga duración* por grupo de edad y sexo

	Total	Hombres	Mujeres
16-19	1	1	0
25-29	2	0	2
30-34	3	1	2
40-44	6	2	4
45-49	6	3	3
50-54	8	5	3
55-59	9	6	3
60-64	13	3	10
Total	48	21	27

* Más de 12 meses como desempleado



Piramide por valores Absolutos

Paro Registrado.

Enero 2021

FICHA TERRITORIAL: Comarca Maestrazgo

Unidad: nº personas

Fuente: Instituto Aragonés de Empleo

Por sector de actividad económica, nacionalidad y sexo

	Españoles			Extranjeros comunitarios (UE-28)			Extranjeros no comunitarios		
	Total	Hombres	Mujeres	Total	Hombres	Mujeres	Total	Hombres	Mujeres
Agricultura, ganadería y pesca	10	7	3	1	1	0			
Construcción	9	9	0	4	3	1	2	1	1
Industria y energía	16	7	9						
Servicios	67	28	39	4	2	2	10	1	9
Sin empleo anterior	4	3	1	1	1	0	4	0	4
Total	106	54	52	10	7	3	16	2	14

Ranking de ocupaciones más solicitadas por los demandantes parados, por sexo

Cod. Ocupación	Ocupación	Total	Hombres	Mujeres
92101050	Personal de limpieza o limpiadores en general	34	3	31
95431028	Peones forestales	29	21	8
95121019	Peones de horticultura, jardinería	29	22	7
96021013	Peones de la construcción de edificios	27	25	2
96011029	Peones de obras publicas, en general	23	19	4
97001104	Peones de la industria manufacturera, en general	21	12	9
51101026	Cocineros, en general	20	5	15
51201049	Camareros, en general	19	7	12
95111016	Peones agrícolas, en general	15	10	5
52201079	Dependientes de comercio, en general	12	0	12
61201028	Jardineros, en general	12	10	2
91001018	Empleados de hogar	12	0	12
43091029	Empleados administrativos, en general	11	5	6
57101013	Asistentes domiciliarios	11	2	9
93101024	Pinches de cocina	9	1	8
84121035	Conductores de furgonetas, hasta 3,5 t.	7	7	0
71211015	Albañiles	7	7	0
58251029	Guías de turismo	7	1	6
56291025	Cuidadores de minusválidos físicos, psíquicos y sensoriales	7	1	6
92101027	Camareros de pisos (hostelería)	6	0	6
37241034	Monitores de educación y tiempo libre	6	3	3

NOTA: Cada demandante puede solicitar hasta 6 ocupaciones.